



ЛЕПТОСПИРОЗ

Лептоспироз - острая природно-очаговая инфекционная болезнь, которая передается человеку от животных; характеризуется поражением капилляров, мышц, печени, почек, явлениями интоксикации, часто протекает с желтухой.

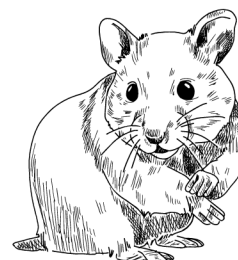
Источник инфекции - грызуны (серые полевки, мыши, крысы и другие) и насекомоядные (ежи, землеройки). В населенных пунктах эту роль играют домашние и сельскохозяйственные животные - собаки, крупный рогатый скот, реже свиньи, овцы, козы и лошади, а также пушные звери клеточного содержания - лисицы, песцы, нутрии.

От человека к человеку лептоспироз не передается.

- ПУТИ ПЕРЕДАЧИ**
- **Водный (наиболее распространенный):** Заражение происходит при купании в открытых пресноводных водоемах, употреблении некипяченой воды из рек, озер или колодцев.
 - **Контактный (через кожу и слизистые):** Попадание инфекции при прямом контакте с мочой или тканями больных животных, а также при контакте с загрязненной почвой, влажной травой или предметами.
 - **Алиментарный (пищевой):** Употребление продуктов питания (мясо, молоко, овощи, фрукты), загрязненных мочой инфицированных грызунов.

СИМПТОМЫ

- Высокая температура
- Головная боль
- Боль в мышцах
- Желтуха (пожелтение кожи и глаз)
- Покраснение глаз
- Носовые кровотечения
- Боль в животе, тошнота, рвота



ПРОФИЛАКТИКА

- не пейте воду из неизвестных источников водоснабжения;
- не заглатывайте воду при купании; играя в водные виды спорта, помните, что при лептоспирозе опасен даже аэрозоль (водная взвесь, образующаяся при разбрызгивании воды);
- плавать следует только в разрешенных местах для купания;
- используйте защитную одежду (в том числе, маску или ватно-марлевую повязку и влагонепроницаемые перчатки) при проведении сельскохозяйственных и животноводческих работ;
- содержите жилые и хозяйственные помещений в чистоте (борьба с грызунами, регулярная уборка).

